



Münchner Stoff Frühling 2017

Bilder einer Epoche

[Mona Bergers](#), [Friederike Weissbach](#) und [Lilian Ingenkamp](#) | 10. März 2017

Design

Produkt

Fabric

Messe



Foto: Andrea Ferrari

Dégradé

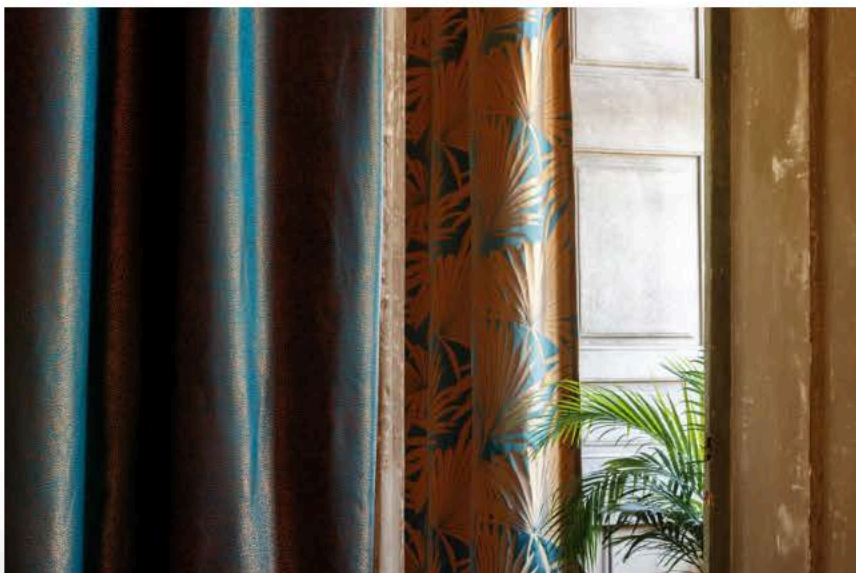
Von Silberweiß zu Tiefseeblau: Der Farbverlauf auf dem Trevira CS „Oxford Horizon“ (243 Euro/m) von Dedar ist aufgedruckt. Die idealen roommates? Türkis, Schwarz – und Messing. Dekonstruiert finden sich die Farben auch im abstrakten Muster des Bezugsstoffs „Pachisi“ aus Wolle und Baumwolle (unten, 293 Euro/m). Widenmayerstraße 5

Tief in Türkis

Elitis beschwört mit der Tapete „Talamone“ das geheimnisvolle Dunkel südlicher Nächte herauf. Als wären sie gebatikt, verschwimmen die Rauten allmählich mit dem Fond (194 Euro/Rolle). Galeriestraße 6a



Foto: Elitis



Changeant!

Faszinierend anders: Christian Fischbachers „Phoenix“ schillert je nach Lichteinfall in Türkis oder Kupfer (159 Euro/m). Ottostraße 10

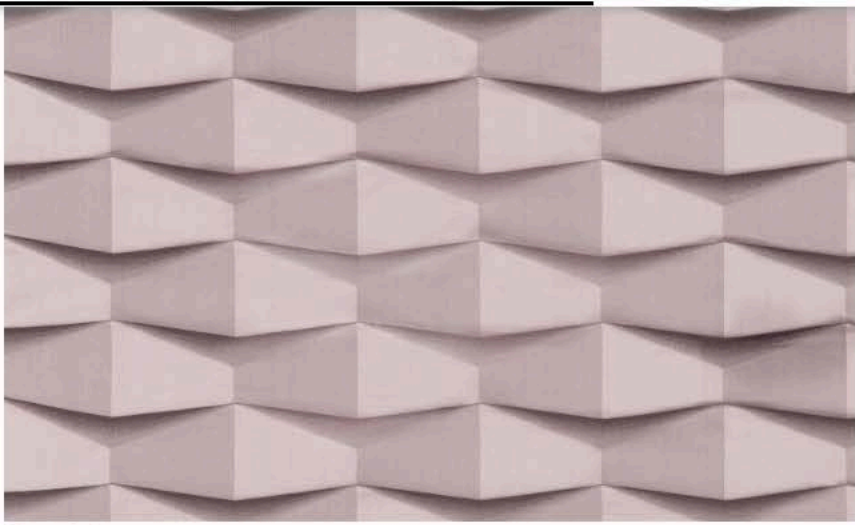


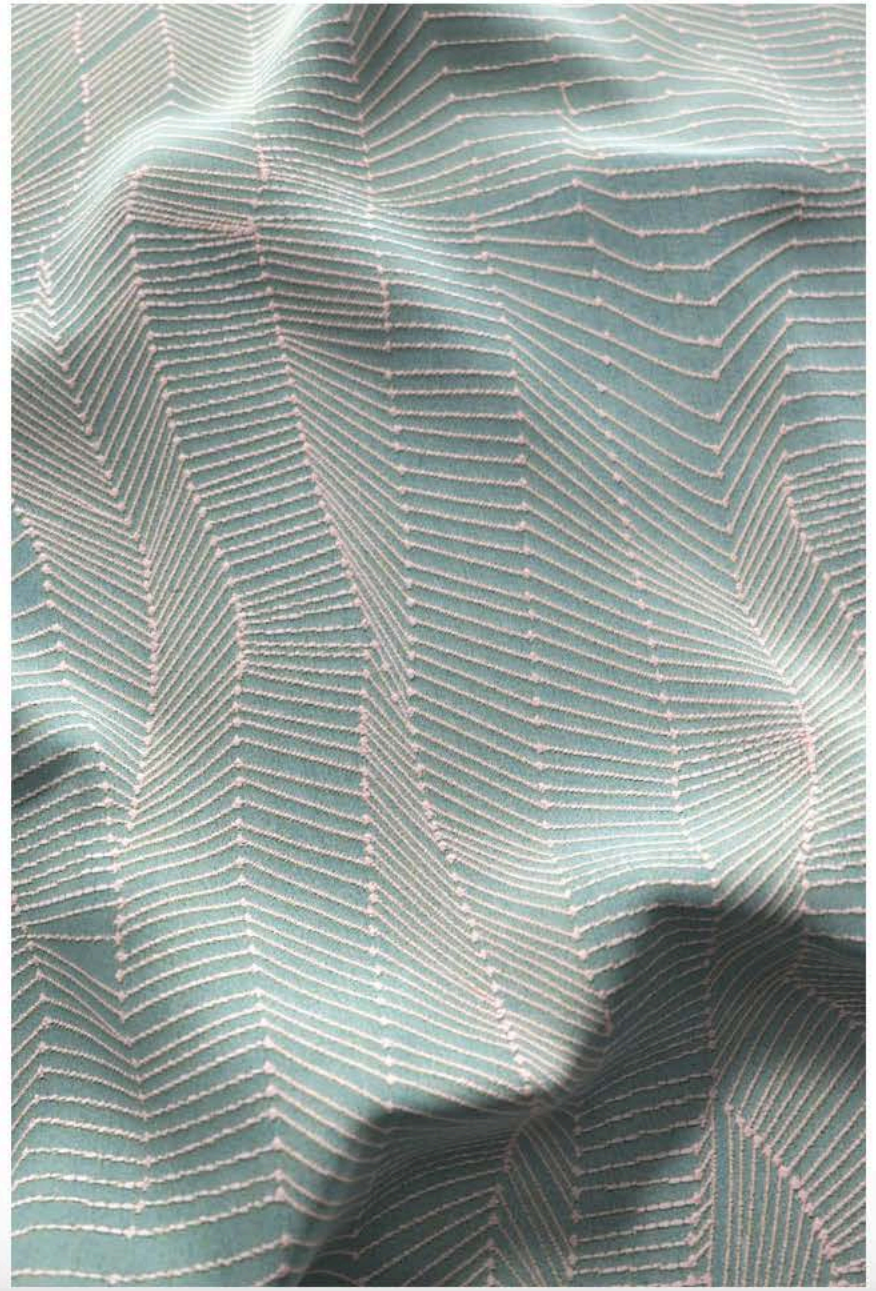
Foto: Sahco

Pastell mit Power

Die wichtigste Botschaft des (Stoff-)Frühlings: Rosa ist erwachsen geworden. Lange als lieblich-naiv abgestempelt, beweist es jetzt in der Nuance Rosenholz Tiefe. Etwa bei Sahcos Baumwoll-Seidengemisch „Sarizzo“ (144 Euro/m), das durch die 3D-Optik mit Licht und Schatten zu spielen scheint. Lenbachzimmer, Lenbachplatz 8

Das sind Aussichten!

Wie Felder aus der Vogelperspektive mutet Nya Nordiskas Baumwollgemisch „Terra“ (116 Euro/m) an. In zehn sommerlichen Tönen. Nähere Erkundungen in der: Müllerstraße 46a



Kontrastprogramm

Bei Jim Thompson treffen Op Art-Muster auf kostbare Seiden und Samte. „Marquise“ aus schimmerndem Baum-woll-Rayon hält elegant die Balance zwischen Gatsby-Look, Vasarely-Chic und moderner Coolness. 324 Euro/m. Müllerstraße 10

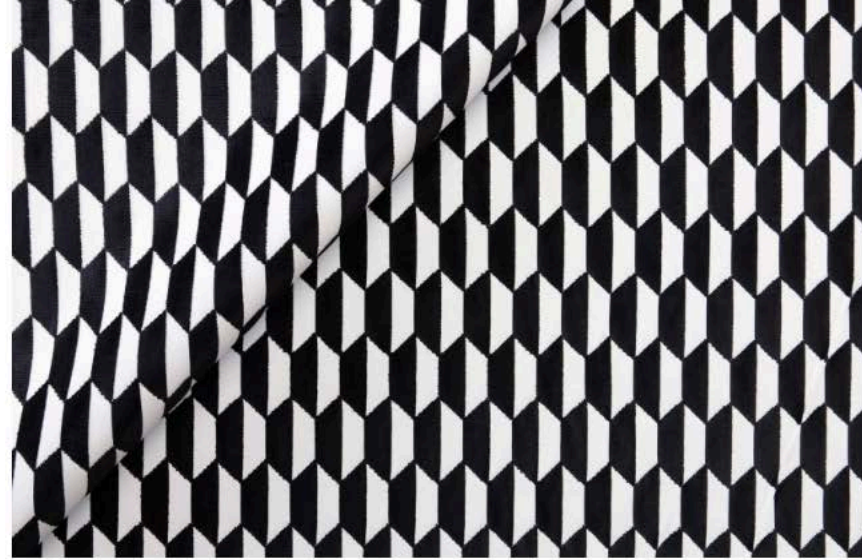


Foto: Jim Thompson



Blau, Rosé, Wollweiß

Kinnasands handgewebter Teppich „Melt“ vereint die Farben von „Bonus“ und „Crunch“ (zwei Töne) ab 89 Euro/m. Grasserstraße 10